

Jose Luis Lejonagoitia  
**jose.luis**  **sarenet**.es

Dpto. Comercial

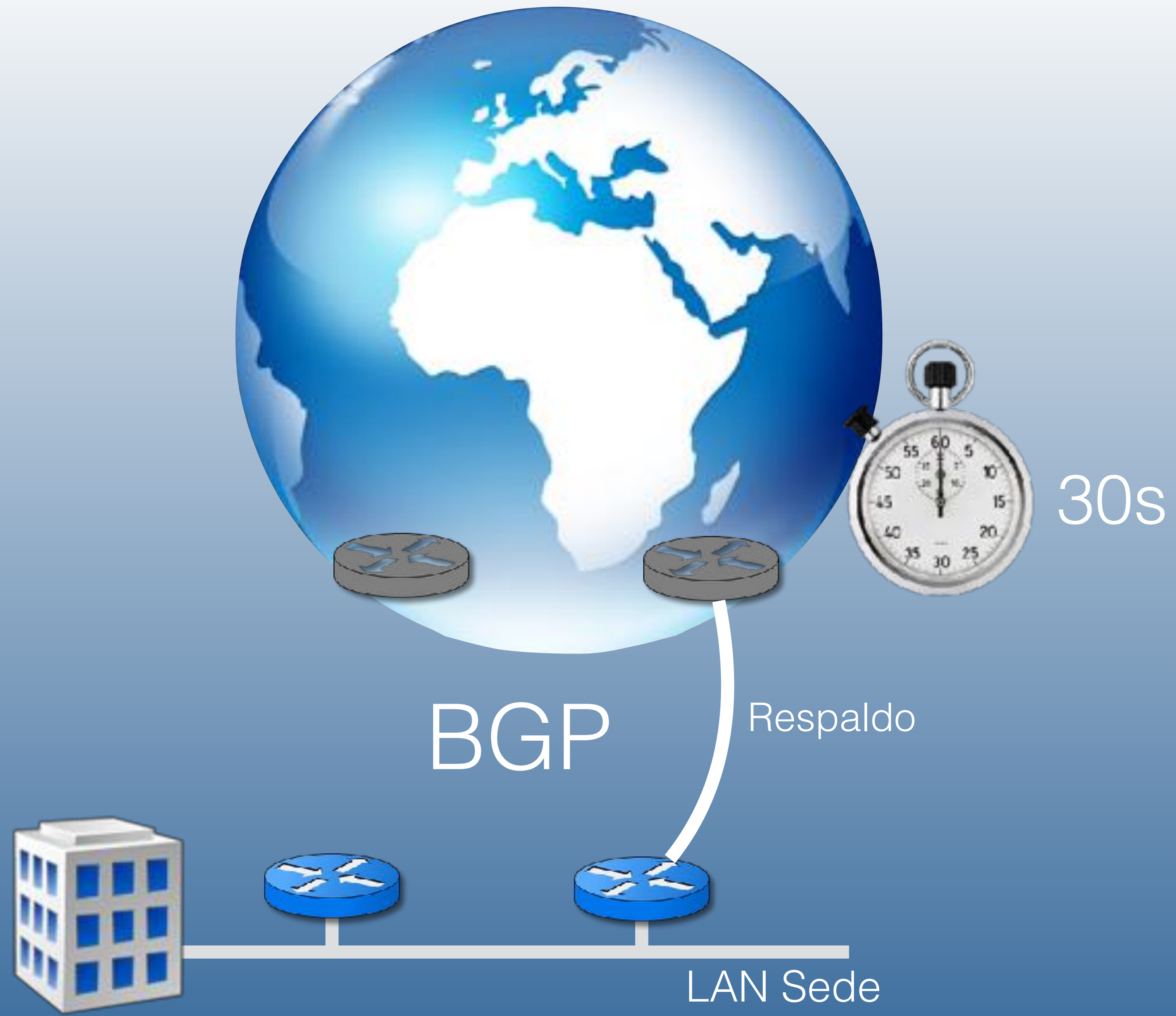


# Control de Flujos MPLS





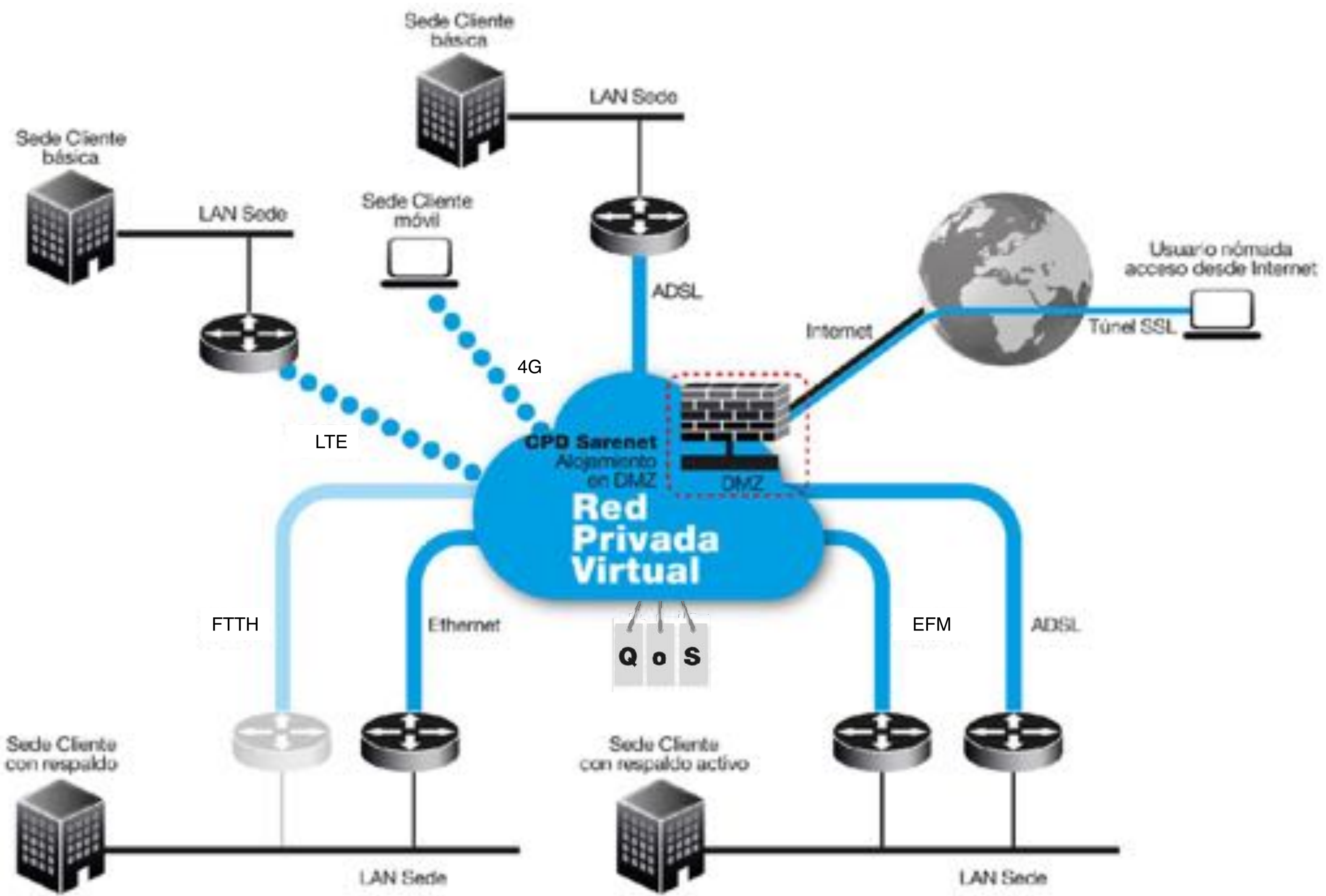


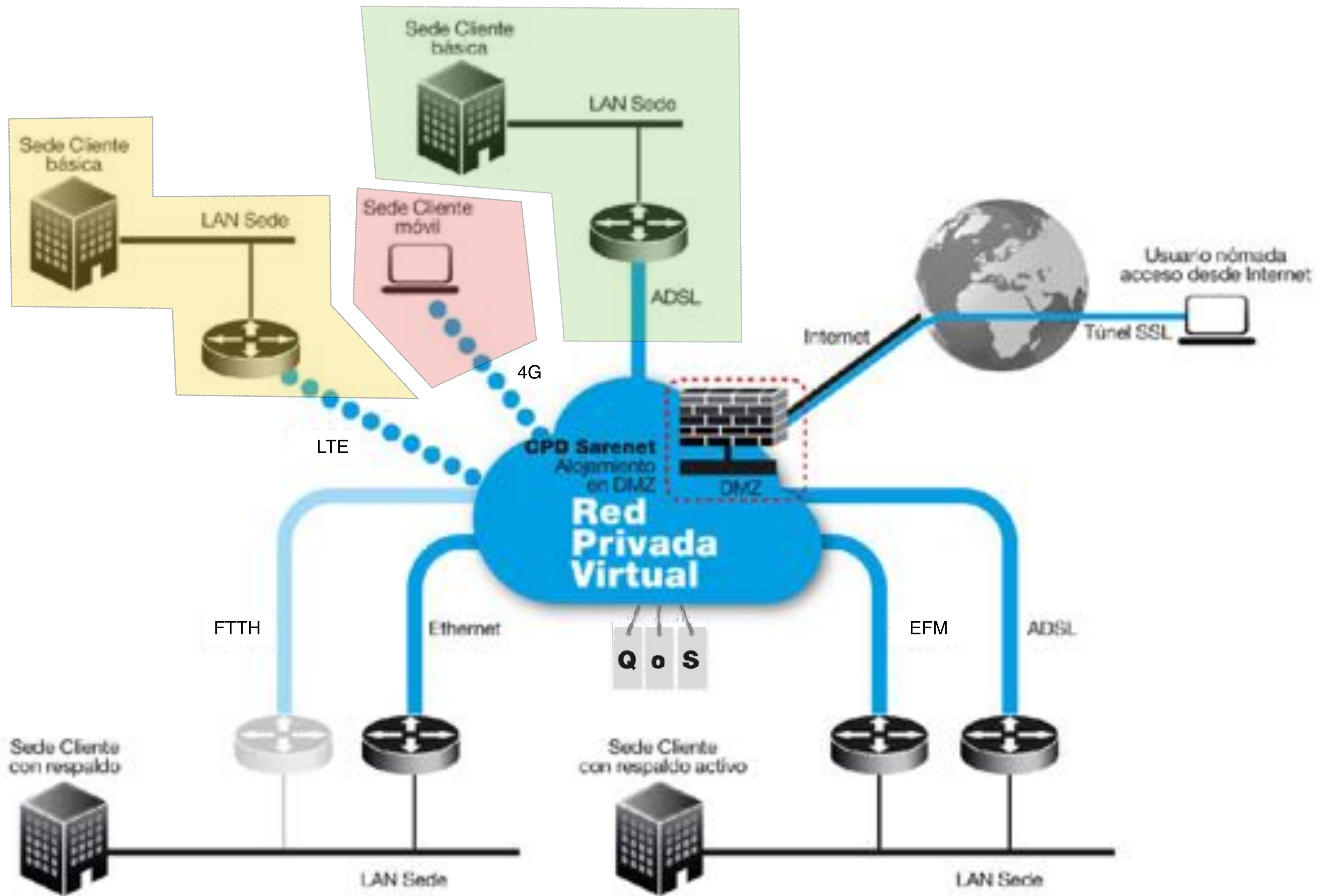


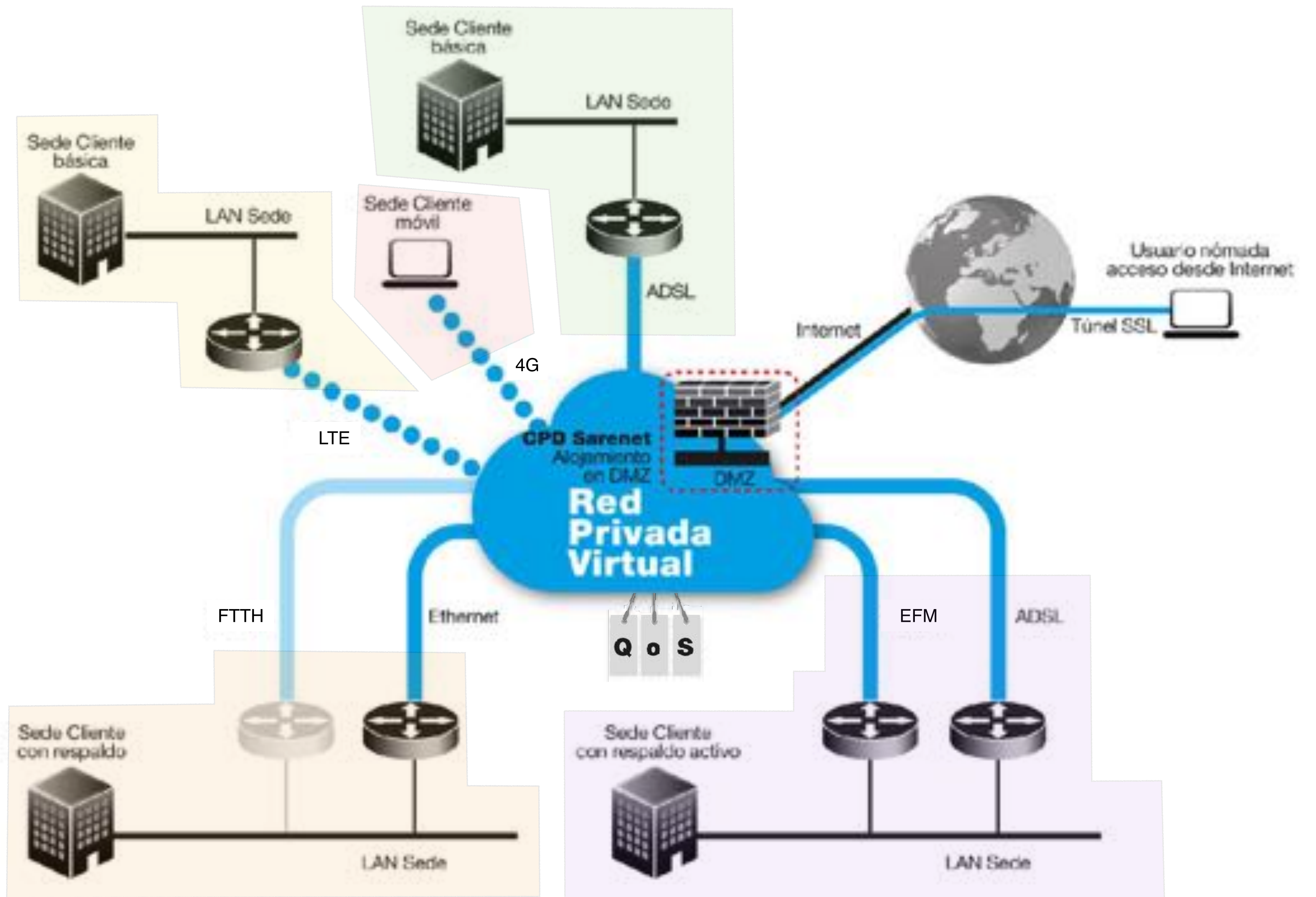




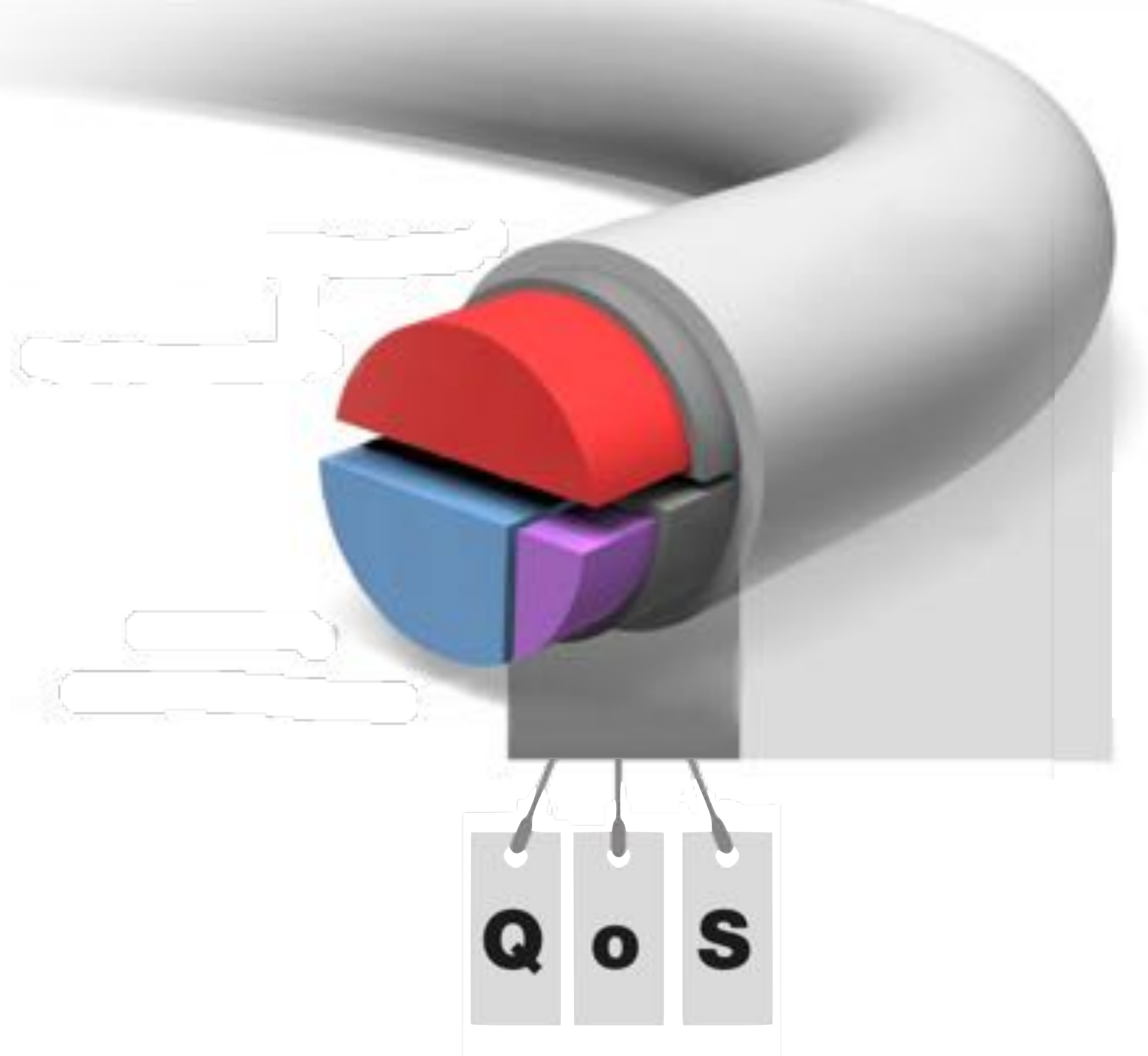


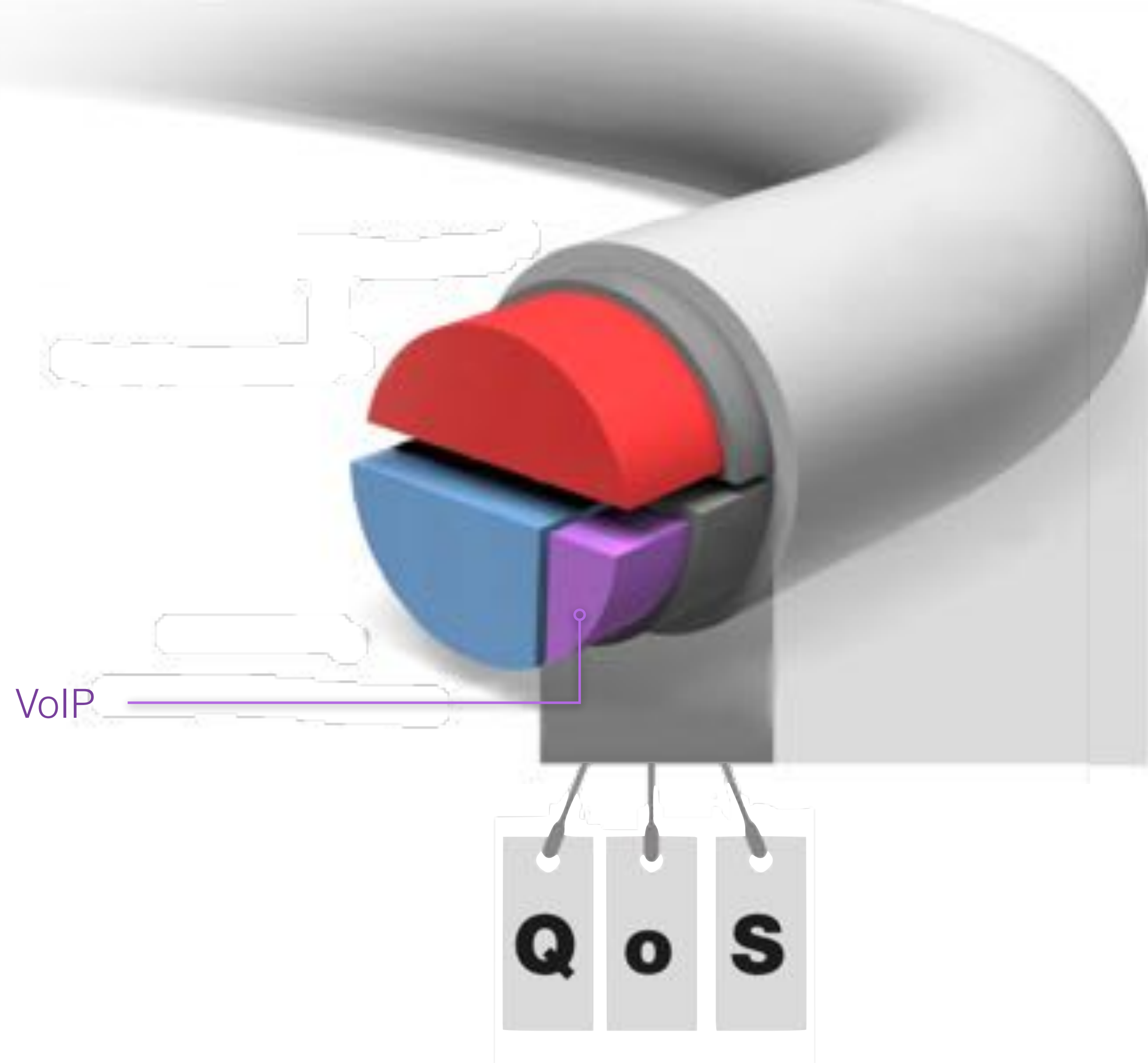






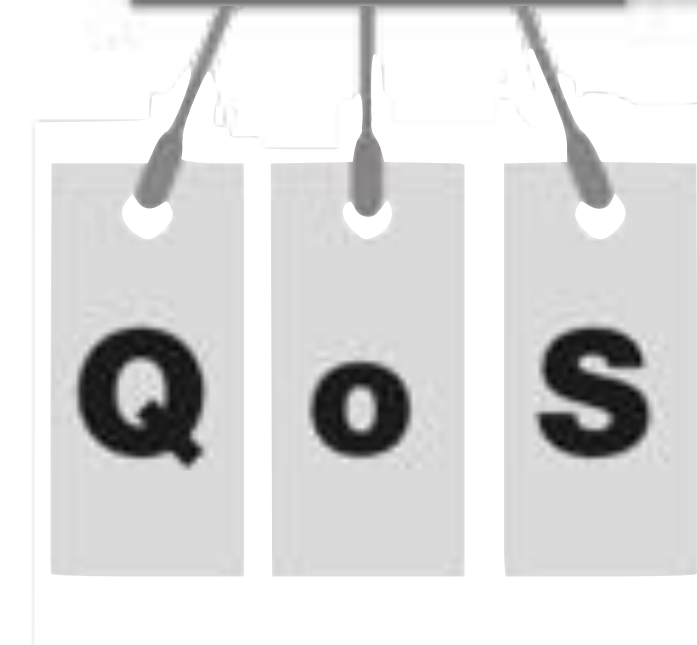






**Aplicaciones  
de Negocio**

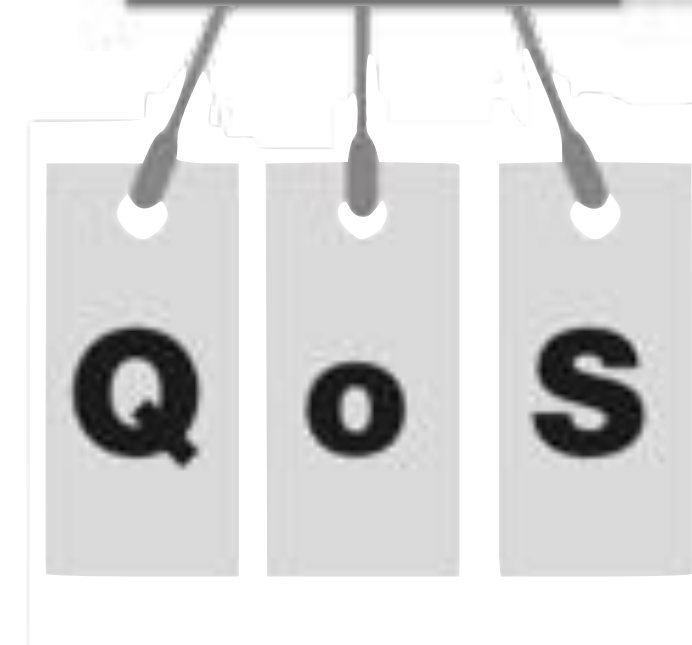
VoIP



**Aplicaciones  
de Negocio**

Resto

VoIP







**Q o S**

100 %



Internet



You Tube

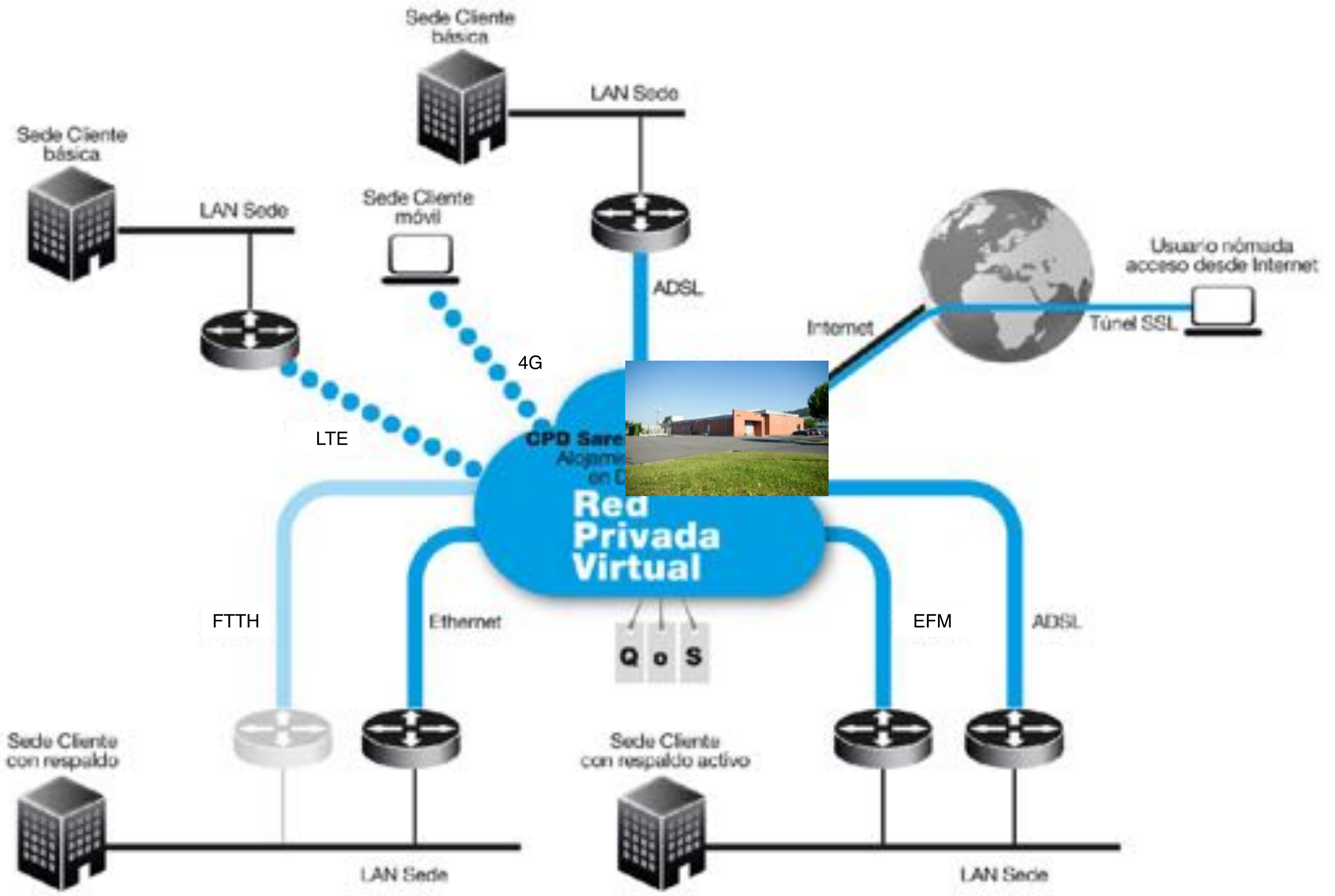


90 %



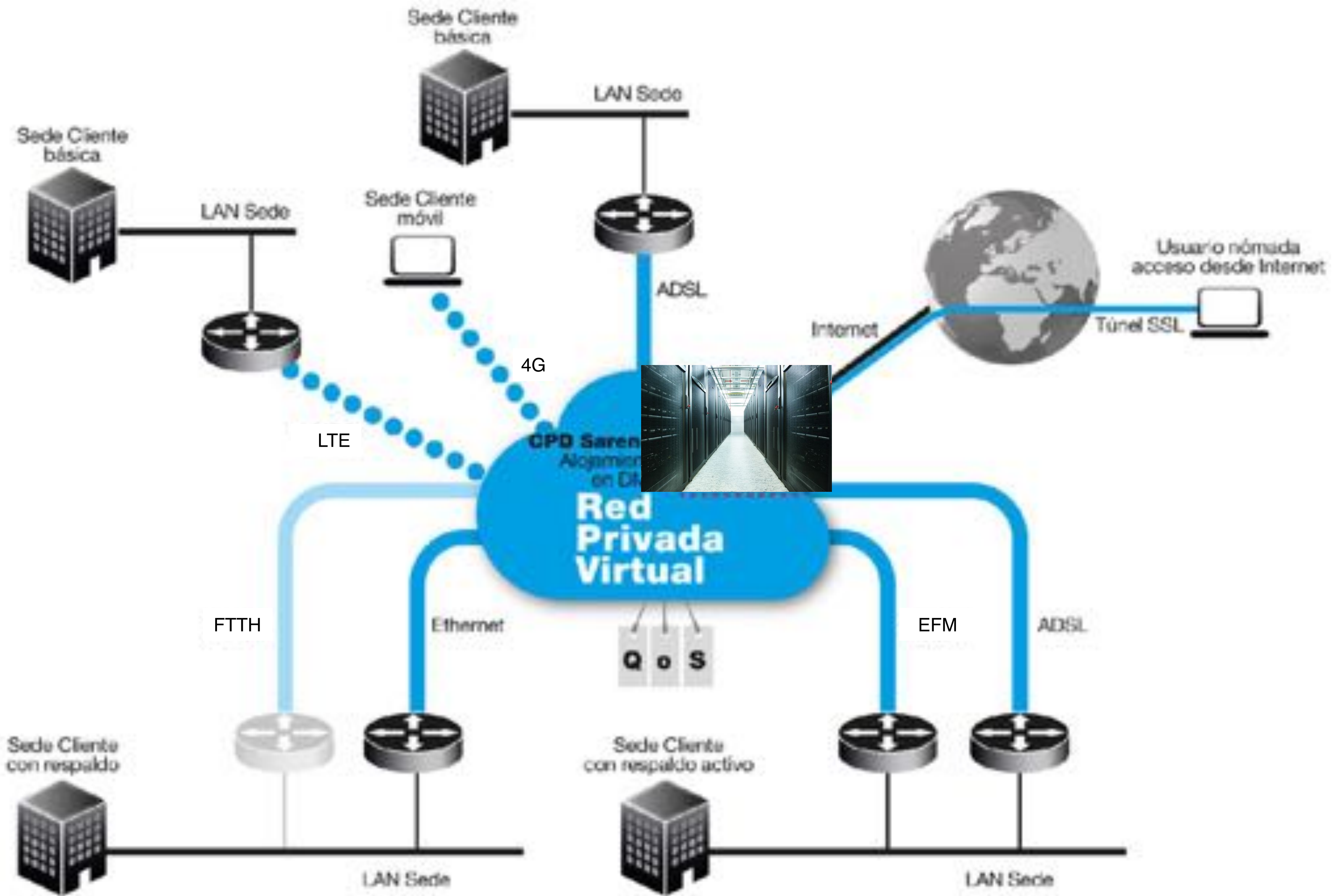
CRM

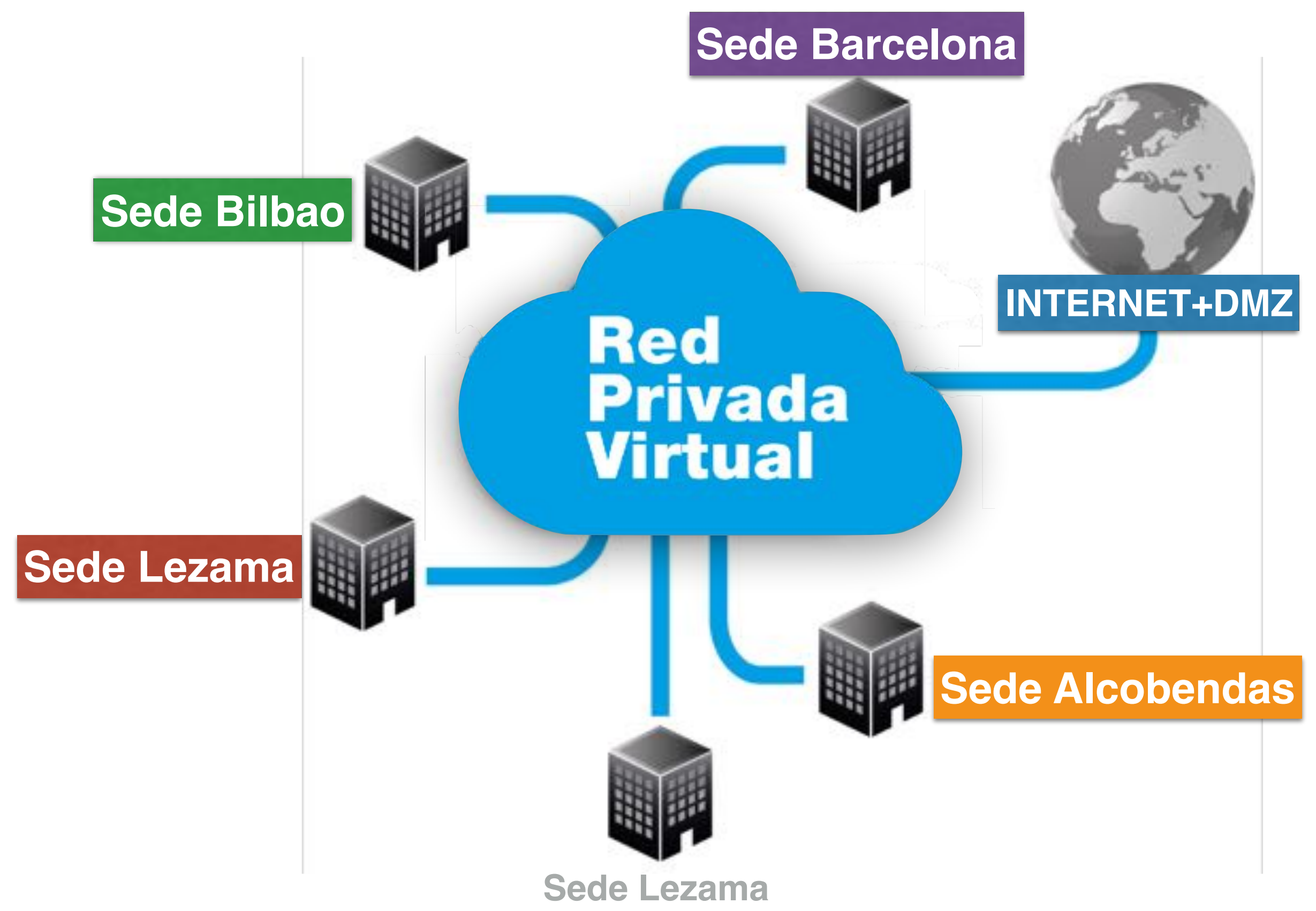












**INTERNET+DMZ**

**Sede Alcobendas**

**Sede Bilbao**

**Sede Lezama**

**Sede Barcelona**

Sede Lezama

[ 300M/300M - Backup ]

 [ 20M/20M - 10M/800k ]

[ 10M/10M - Backup ]

[ 30M/30M - Backup ]

[ 100M/100M ]



Descriptor: MPLS

Tipo	QoS	Caudal Internet	Direcciones IP
MPLS	Cotas-Sarepta	100 Mbps	+ 194.30.40.10/31 + 194.30.40.64/32

24/10/2017 12:18 - 25/10/2017 12:18

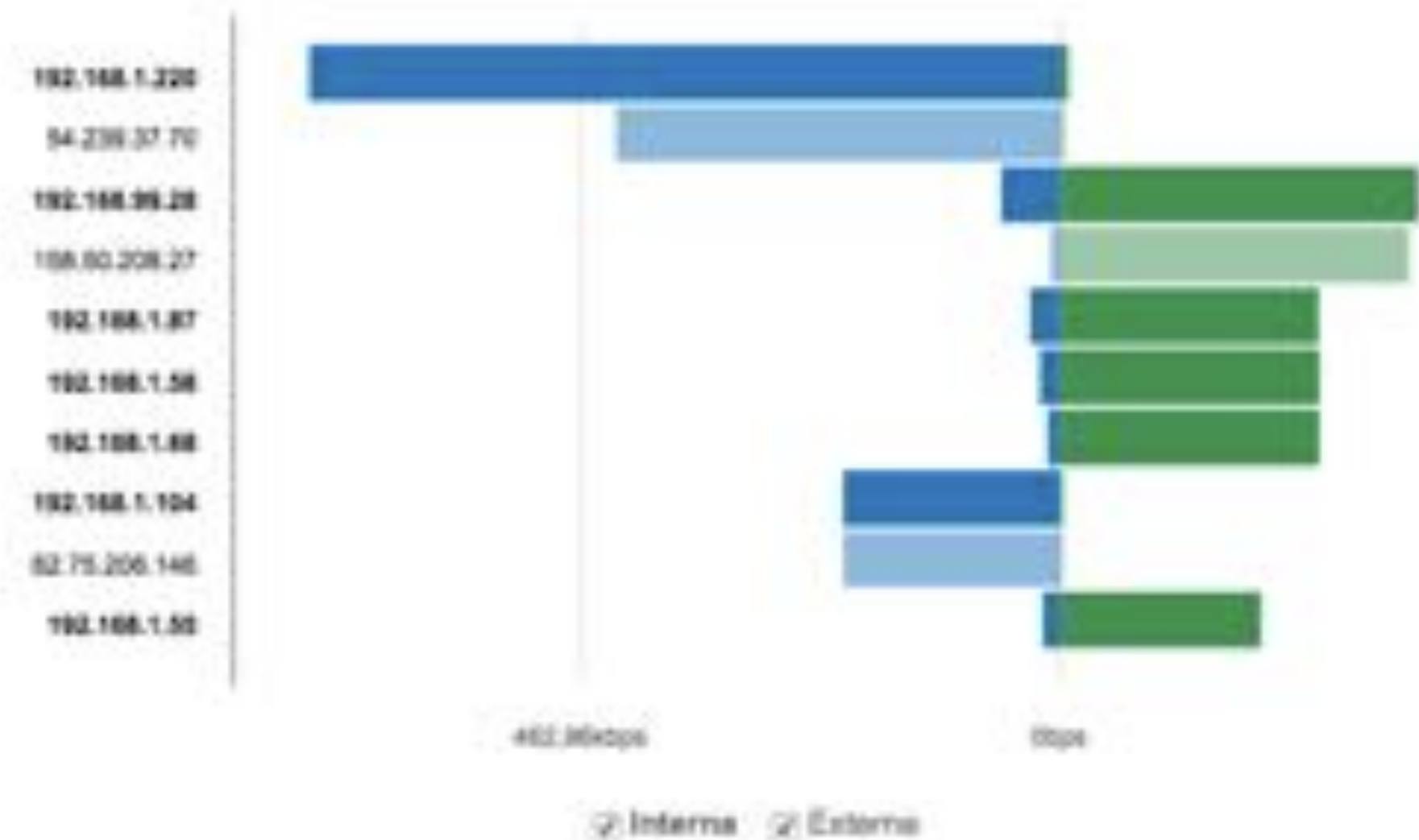
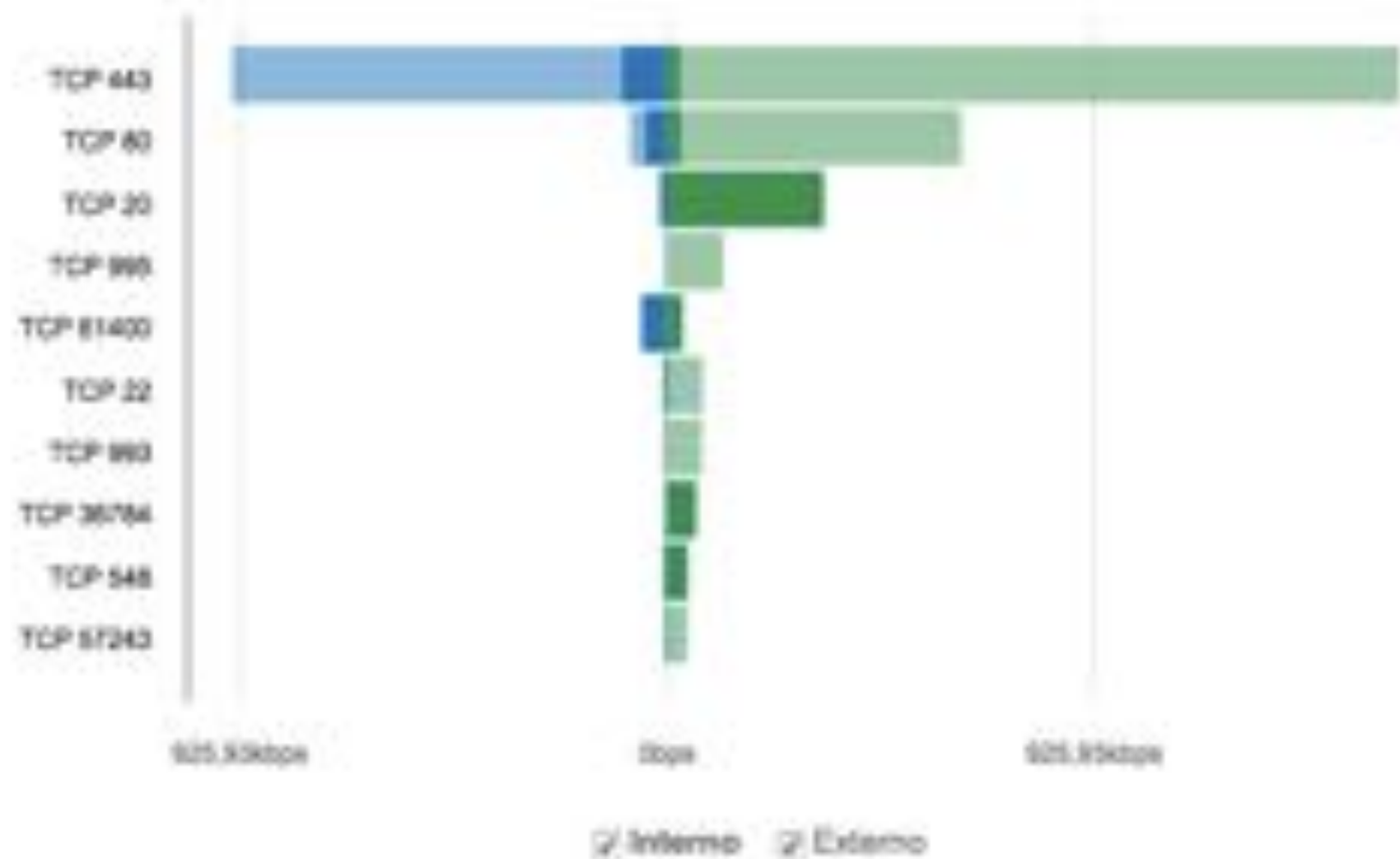
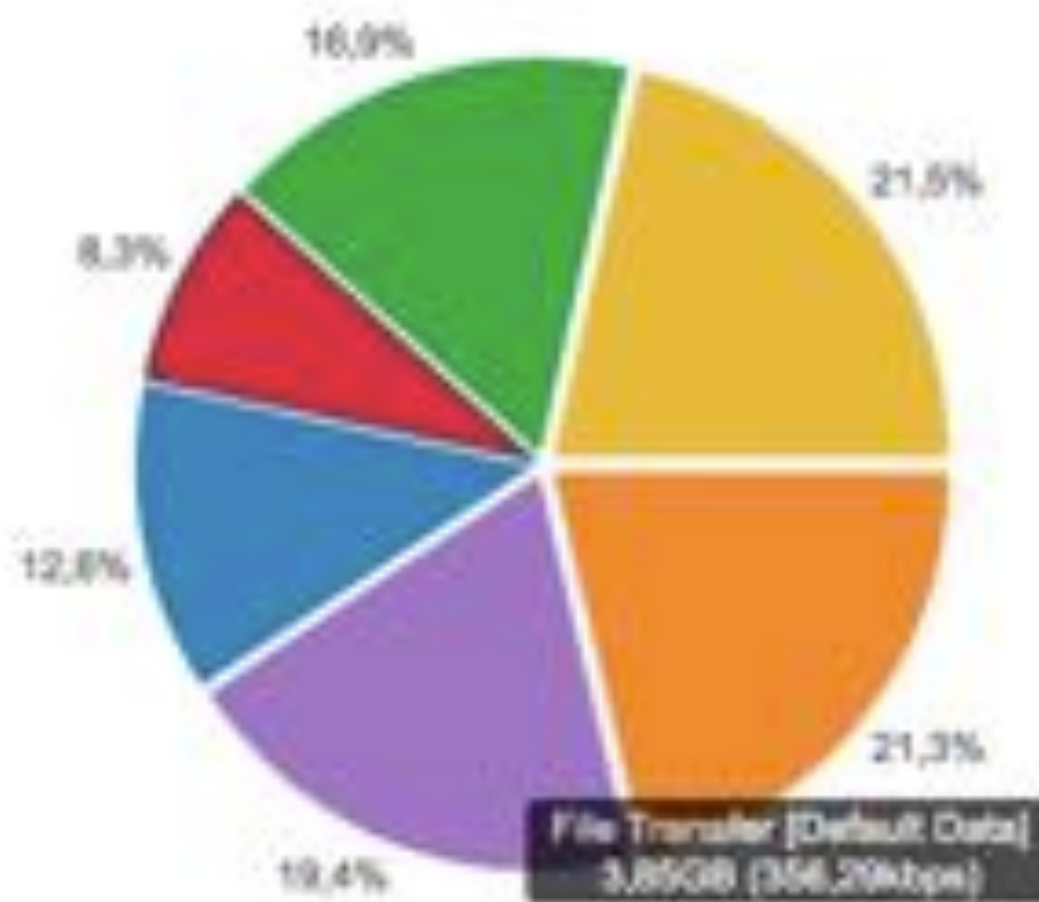
FILTRAR

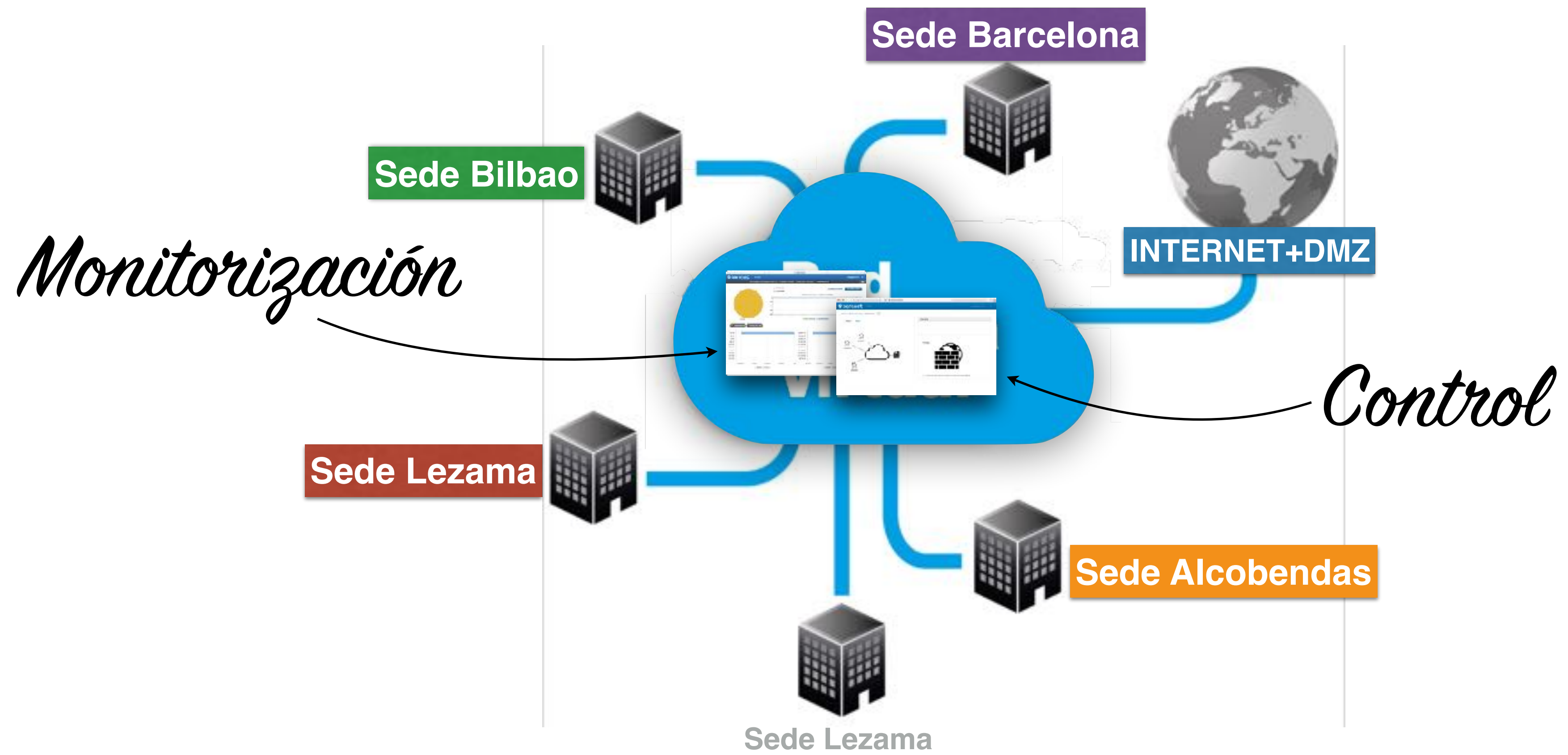


- INTERNET + DMZ
- Sede Alcobendas [ 300M/300M - Backup ]
- Sede Bilbao [ 20M/20M - 10M/800k ]
- Lezama [ 10M/10M - Backup ]
- Sede Barcelona [ 30M/30M - Backup ]
- Lezama [ 100M/100M ]

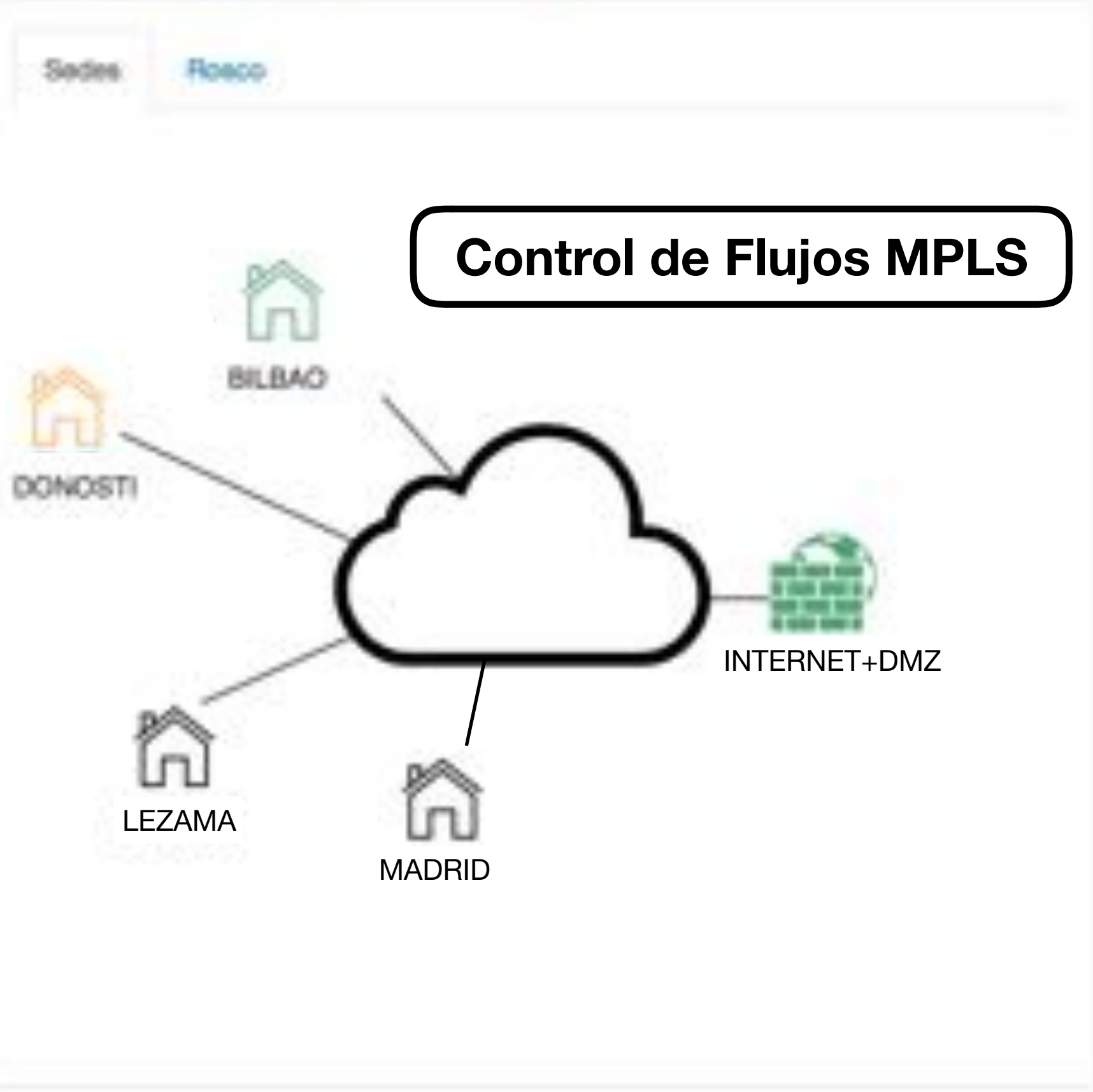
**Sede C [redacted] Bilbao**







MPLS DEMO + IS-MPLS-PW



POLÍTICA

- Frontera
- BILBAO
- MADRID
- DONOSTI
- 192.168.4.0/24 (ether5)

This panel shows a list of policies. Each policy has a green status indicator on the left and a red status indicator on the right. The policies listed are Frontera, BILBAO, MADRID, DONOSTI, and 192.168.4.0/24 (ether5).





LAN



WAN

Routers Sede

Control de Flujos MPLS



Frontera

Red Proveedor

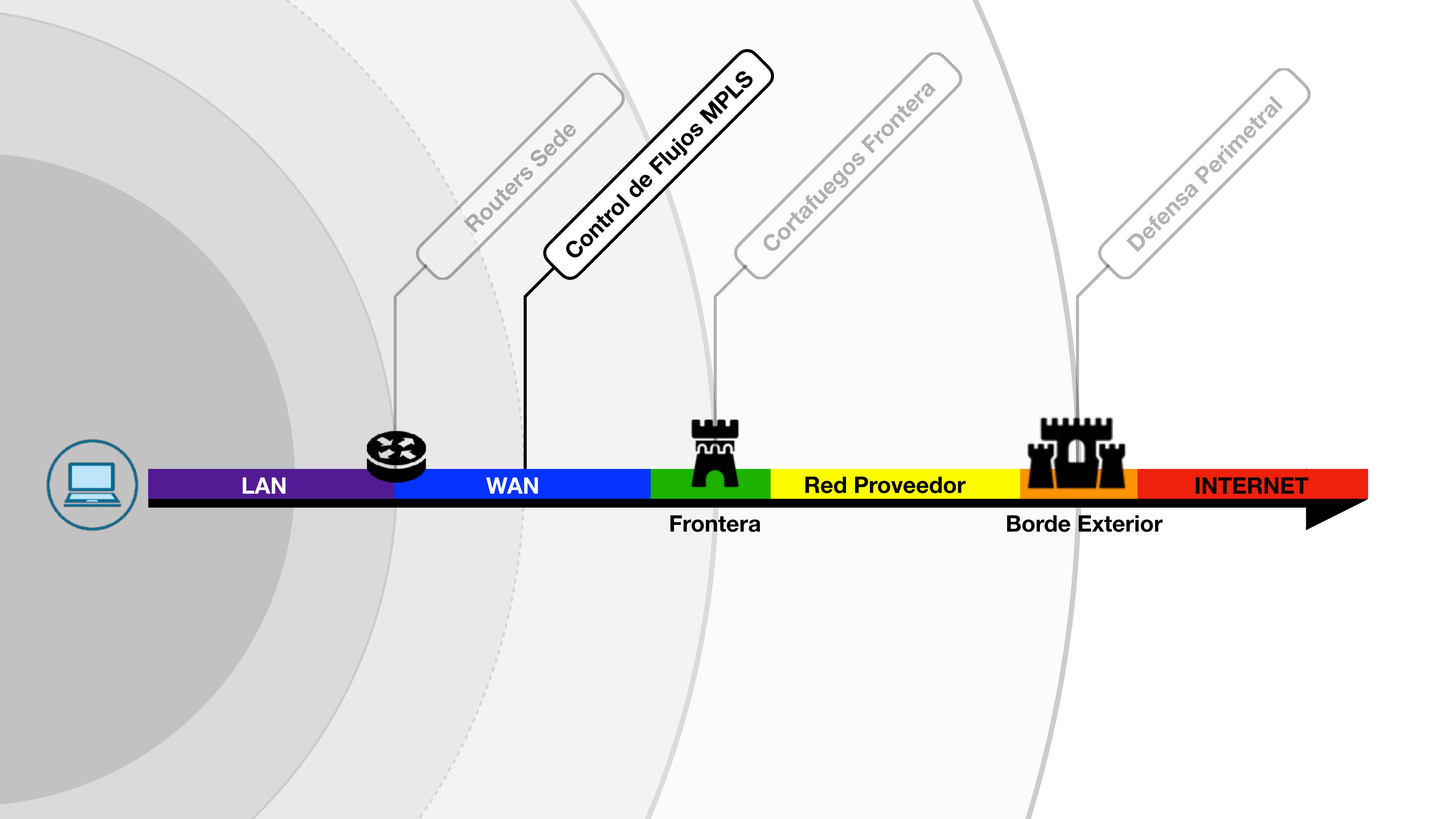
Cortafuegos Frontera



Borde Exterior

Defensa Perimetral

INTERNET





LAN

Control de Acceso a la Red

Segmentación LAN

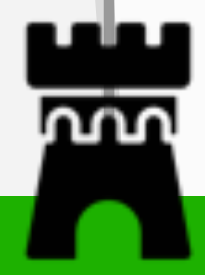


Routers Sede

WAN

Control de Flujos MPLS

Frontera



Red Proveedor

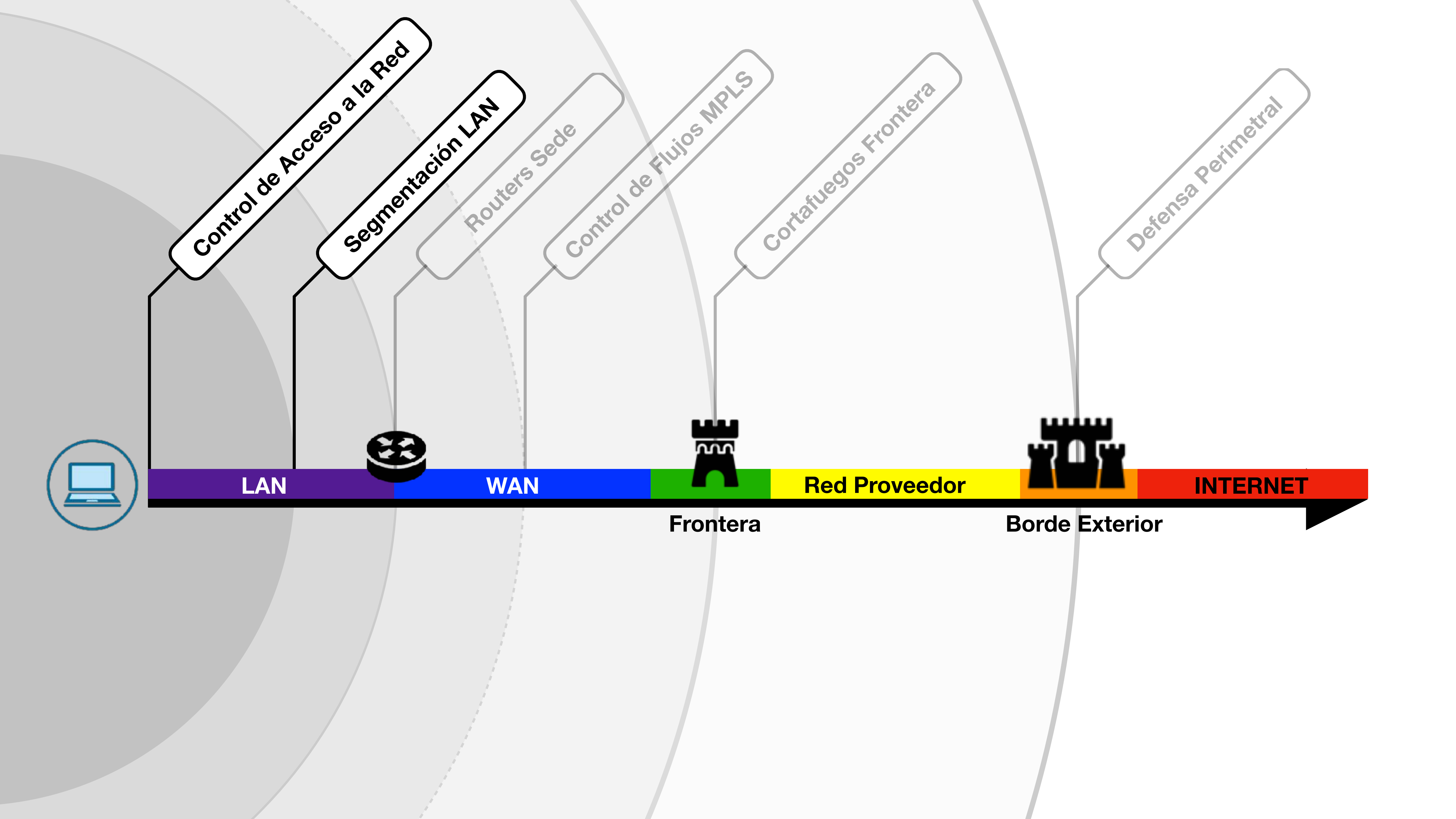
Cortafuegos Frontera

Borde Exterior



Defensa Perimetral

INTERNET



# Plan de Contingencia

**Veeam Cloud Connect**

VEEAM



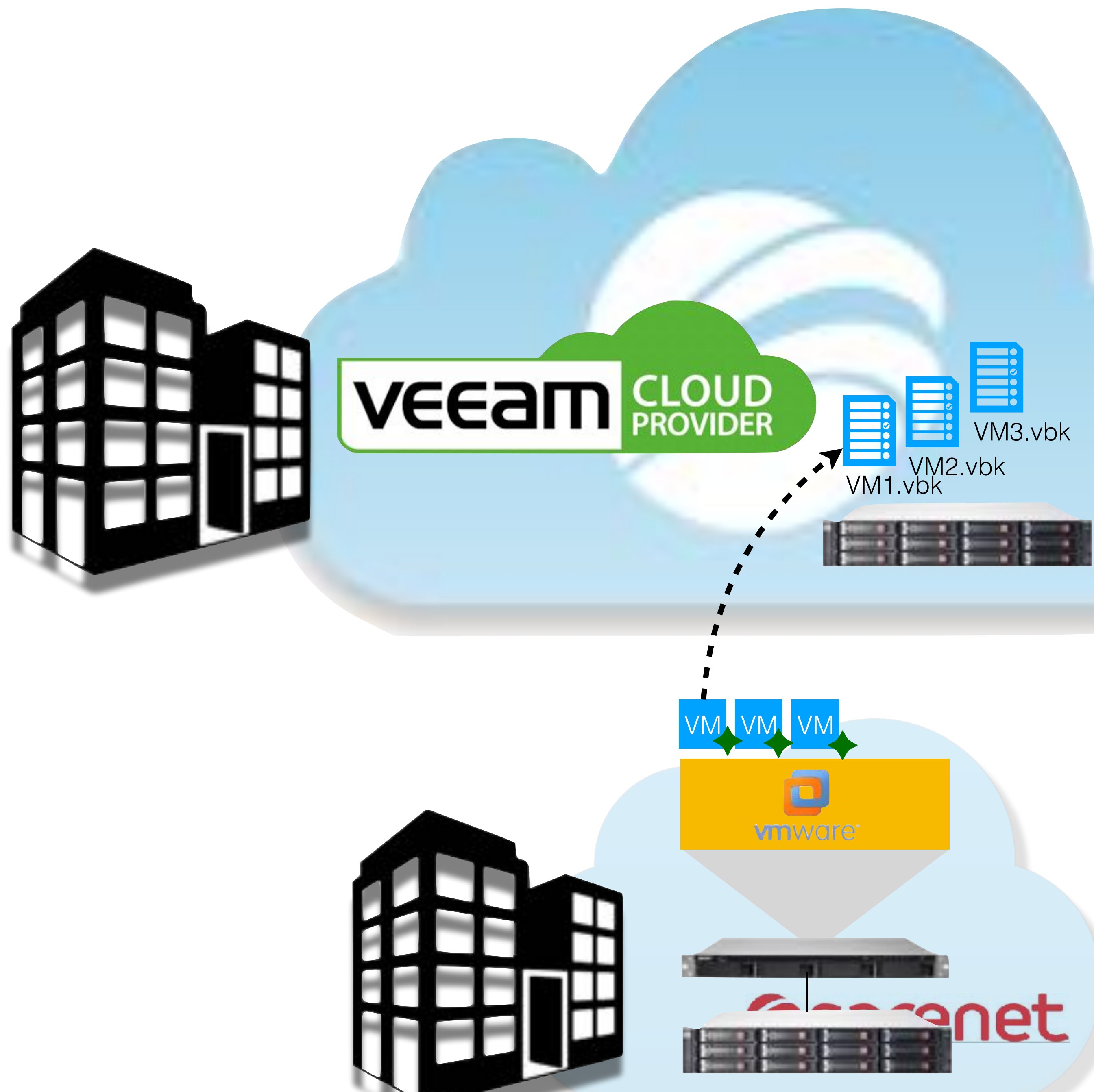
# Plan de Contingencia

## Veeam Cloud Connect

### Veeam Cloud Connect Backup

Ahora, además de tener las copias generadas con Veeam en local, puedes almacenarlas fuera de tus instalaciones de forma totalmente segura

Gestiona tu conexión con este almacenamiento desde el propio Veeam y accede a tus copias y restáuralas en local cuando quieras



# Plan de Contingencia

## Veeam Cloud Connect

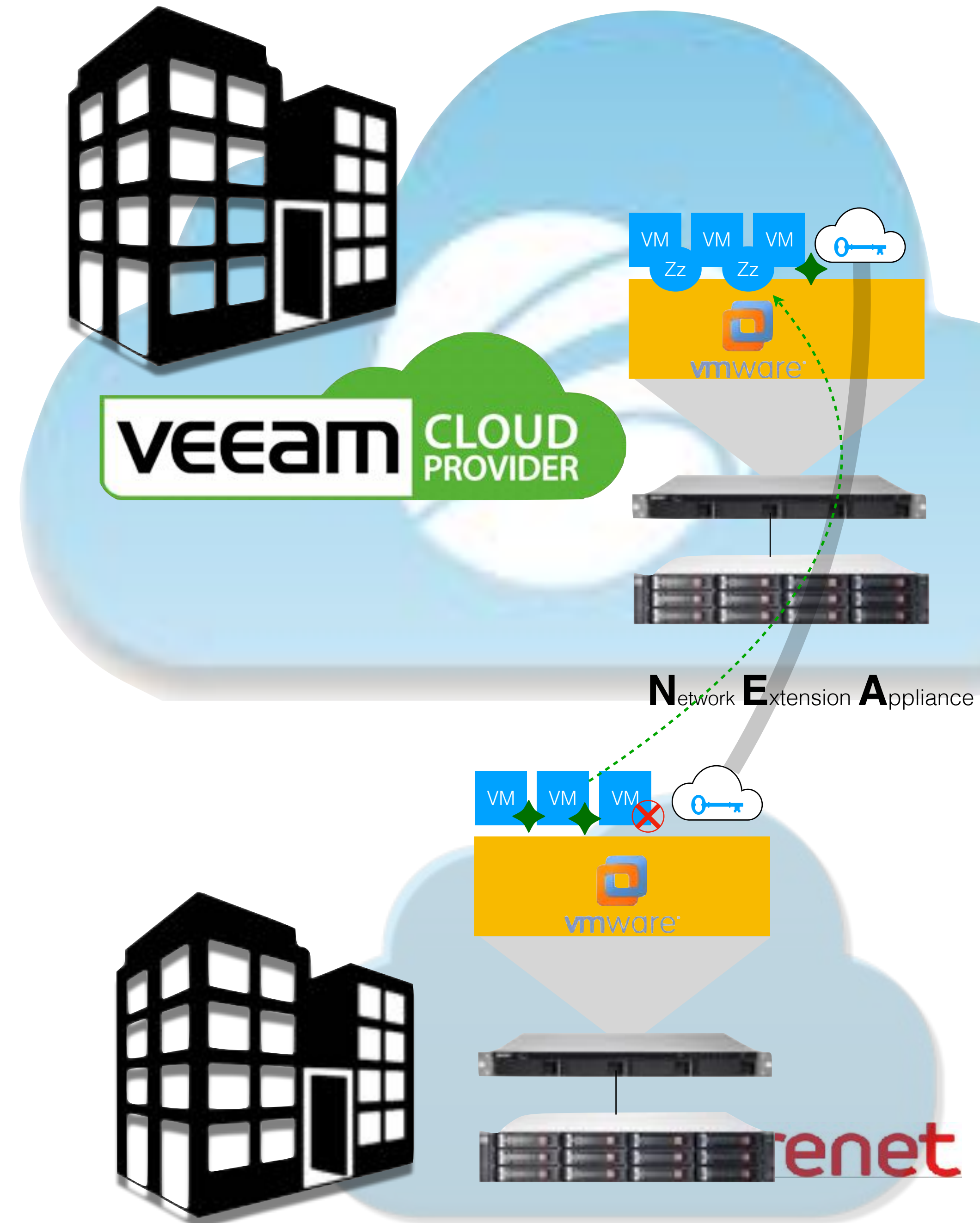
### Veeam Cloud Connect **Replication**

Replica tus máquinas virtuales en un entorno externo de forma segura.

Actívalas siempre que lo necesites de forma transparente como si estuvieran en tus instalaciones con el mismo direccionamiento gracias a la tecnología NEA

Gestiona todo este proceso desde el propio Veeam

Nota: Versión vmware 5.5 o sup. , Veeam 9 ó sup.



# Plan de Contingencia

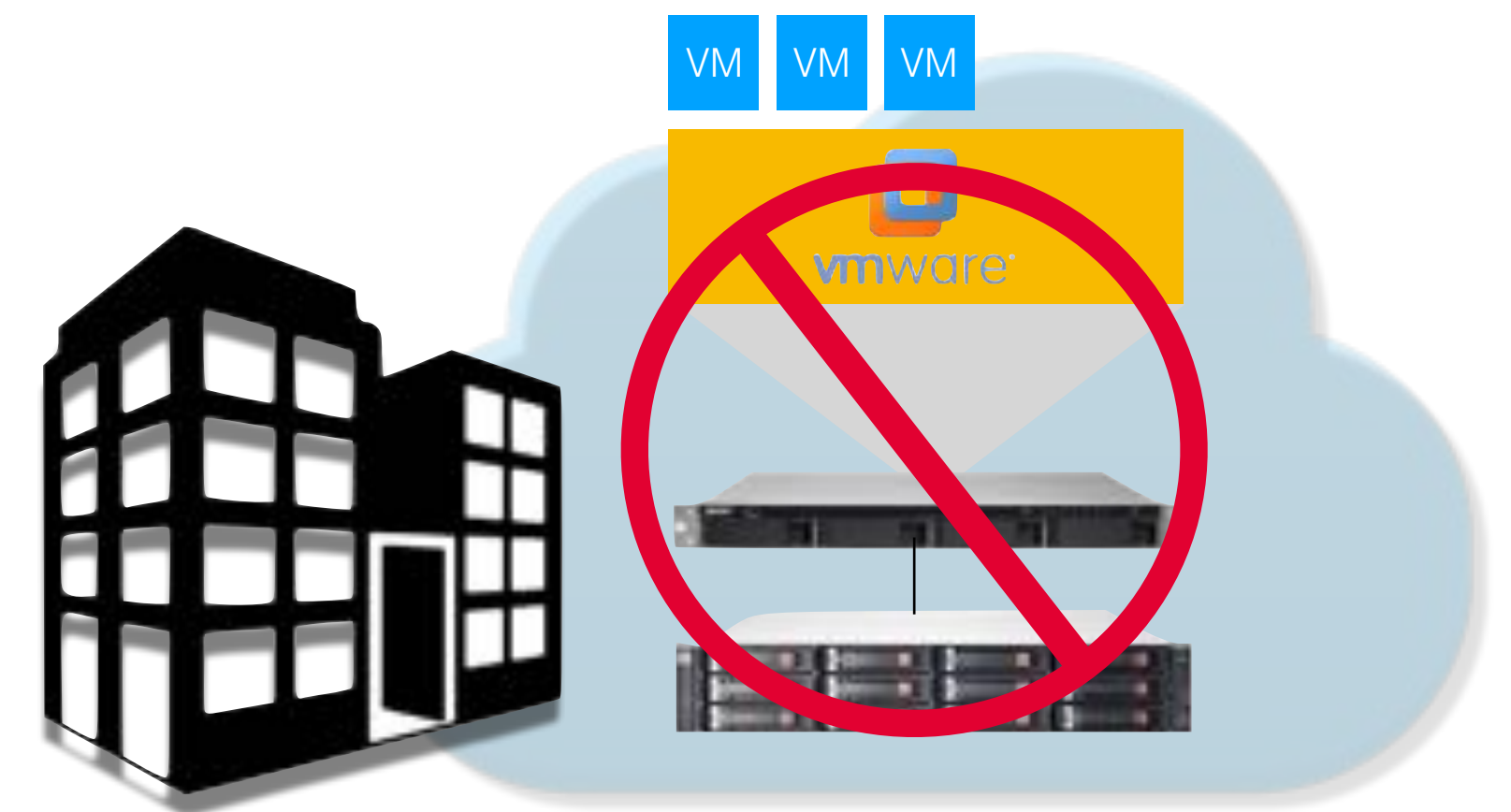
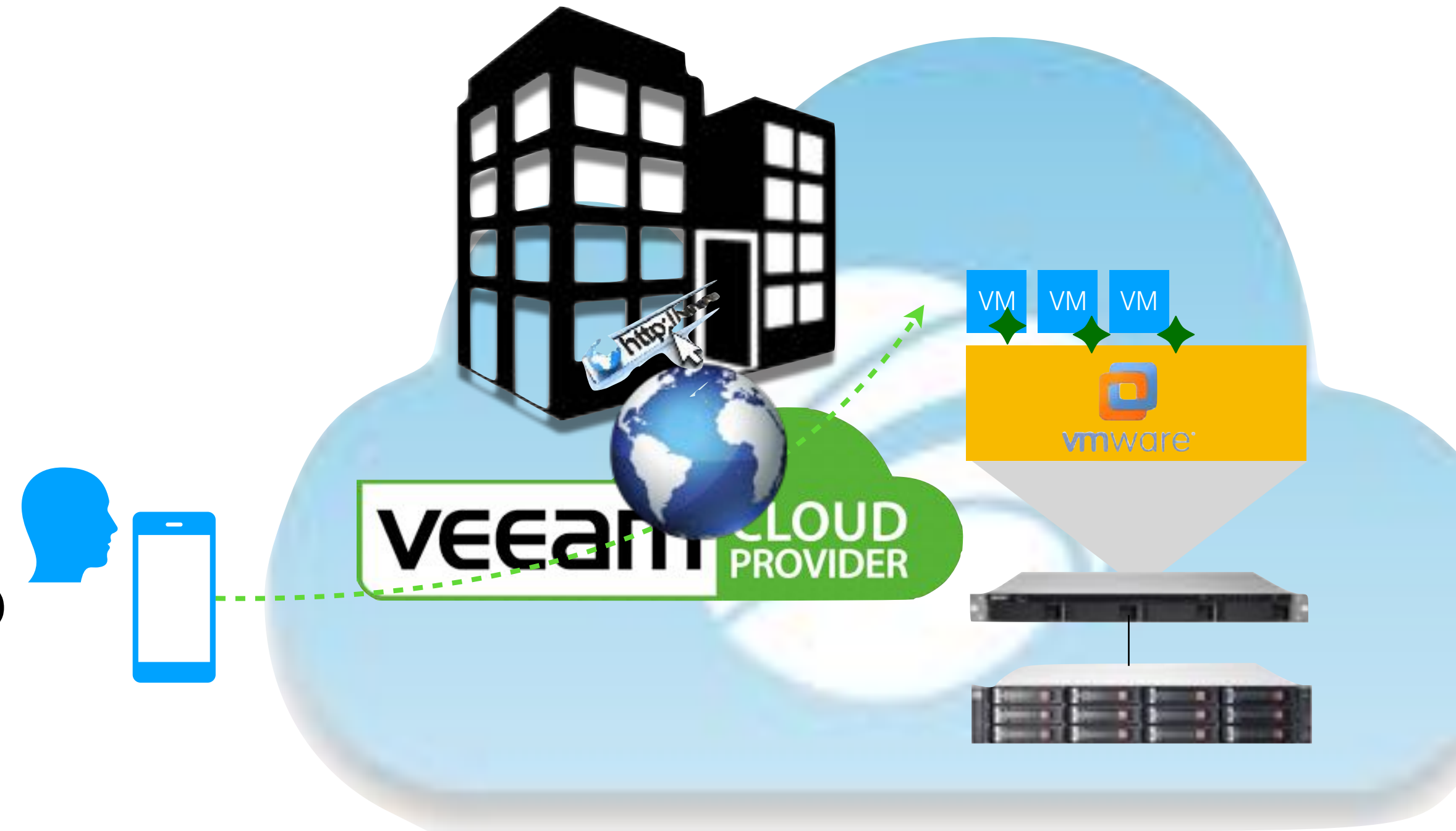
## Veeam Cloud Connect

### Veeam Cloud Connect **Failover Plan**

Replica tus máquinas virtuales en un entorno externo de forma segura.

Si tu entorno de virtualización te falla puedes tener un plan alternativo para acceder a tus máquinas por Internet

Gestiona todo este proceso desde un portal que puedes activar desde un smartphone en caso de emergencia



## Recomendaciones generales

- Para velocidad < 100 Mbps ==> Acelerador WAN
- Versiones de Veeam y VMWare actualizadas
- Ciclos GFS con Backup Copy
- Regla 3-2-1
- Pruebas Failover Plan

# Plan de Contingencia

## **Veam Cloud Connect**

**Sistemas Seguros de Almacenamiento**  
Plan de Contingencia  
**Veam Cloud Connect**

Plan de Contingencia  
**Sistemas Seguros de Almacenamiento**

# Sistemas Seguros de Almacenamiento

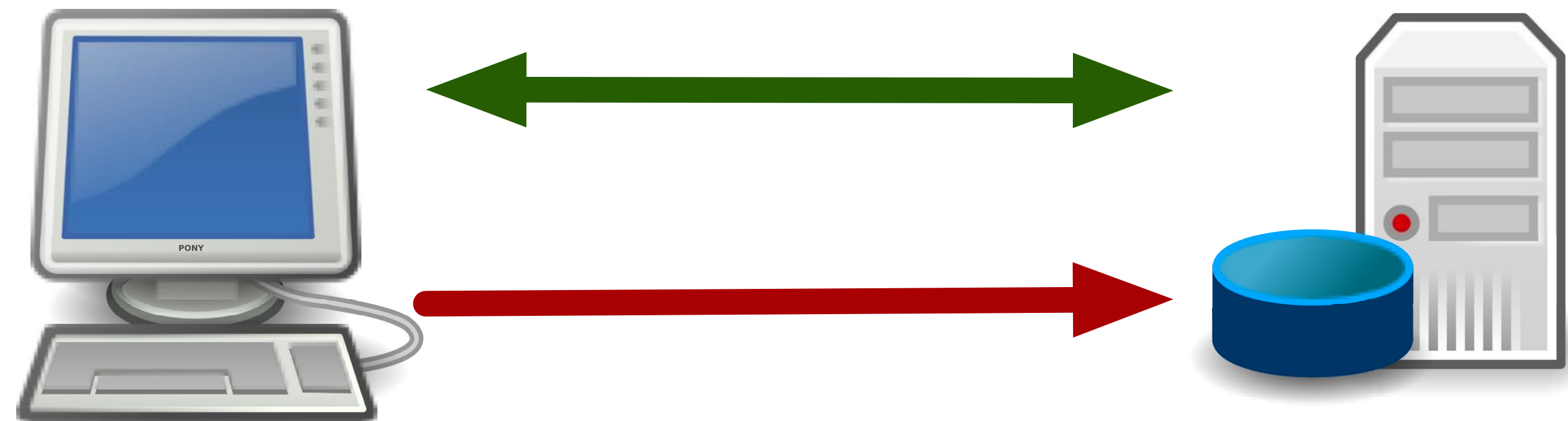
# ¿Que proponemos?

- No es necesario un experto en almacenamiento seguro
- Montamos equipo en domicilio de clientes
- Diseñamos estrategia de almacenamiento y de replicaciones y copias de seguridad



# ¿Que proponemos?

- No es necesario un experto en almacenamiento seguro
- Montamos equipo en domicilio de clientes
- Diseñamos estrategia de almacenamiento y de replications y copias de seguridad



# Servidor de almacenamiento

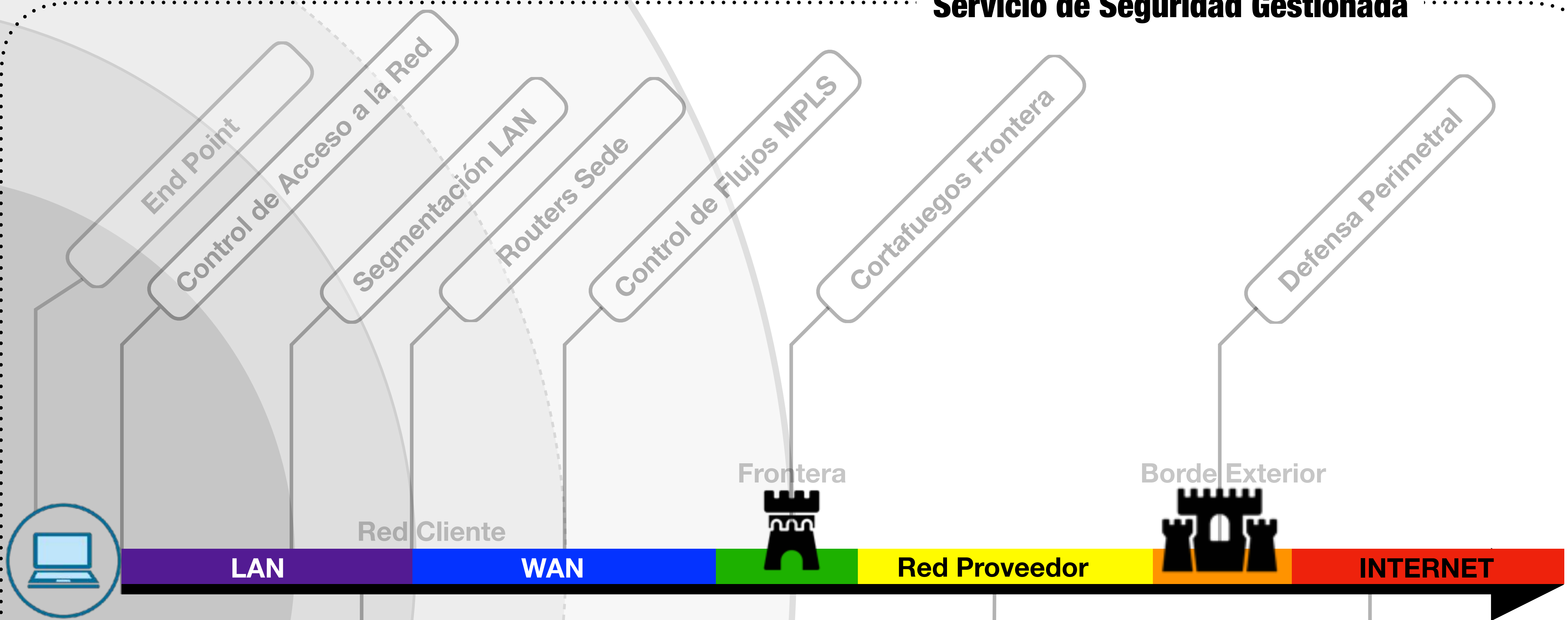
- Frecuencia alta de *snapshots* o *puntos de retorno*
- Snapshots ajenos al usuario (información no accesible desde el S.O. de las máquinas)
- Recuperaciones granulares o completas
- Replicación *off-site*
- Retroceso o recuperación casi instantánea

# Resumen

- El backup tradicional sigue siendo necesario pero insuficiente
- Los sistemas de almacenamiento modernos también sirven para grupos de trabajo
- En un incidente perdemos datos desde última copia. ¿Cuánto?
- ¿Medimos el tiempo de recuperación en días, horas o minutos?
- Debemos replicar *off-site*

**Sistemas Seguros de Almacenamiento**  
Plan de Contingencia  
**Veam Cloud Connect**

# Servicio de Seguridad Gestionada



Auditorías evolutivas de Seguridad

Plan de Contingencia  
Cuando todo falla ...

¿ Qué nos dejamos en el tintero ?

¡ Necesitamos evangelizar !  
Ahora tenemos herramientas que  
nos ayudan a ello





Get Started



Choose Attack



Choose Timing



Customize



Event Setup



Review & Schedule

## Choose Attack

To help disguise your campaign, you may select up to 5 attacks and each enrolled user will receive one randomly selected email



All attacks



All difficulty levels



Notificación urgente de ADP

Moderate



Choose this attack

Restablecimiento de contraseña de Adobe

Moderate



Choose this attack

Adopción de mascotas

Easy



Choose this attack

Airbnb

Moderate



Choose this attack

Patrocinio corporativo de Amazon

Moderate



Choose this attack

Recomendaciones de Amazon

Moderate



Choose this attack

Seguridad de cuenta de Apple

Moderate



Cuenta de Apple Moqueada

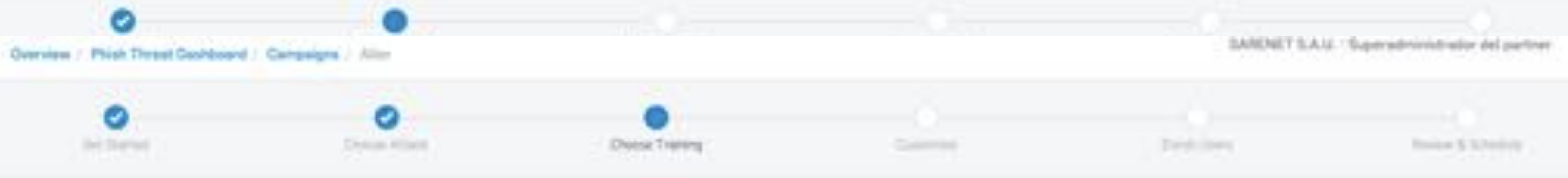
Moderate



Desembargo no reconocida de Apple

Moderate





## Choose Training

Training is a great way to increase security knowledge among your users and reduce the risk to your organization.

Automatically enroll users who fail this campaign in training

### Training reminders

Send daily reminder emails until training is complete

Search:  All Trainings ▼

**Concienciación sobre el phishing** 7 Min

Choose this training

**Descripción general de los ataques de phishing** 6 Min

Choose this training

**Información personal identificable** 10 Min

Choose this training

**Archivos adjuntos de Office** 10 Min

Choose this training

**Archivos adjuntos en PDF** 4 Min

Choose this training

**Archivos adjuntos zip** 10 Min

Choose this training







## Agencia de Seguridad Alimentaria

[IMPORTANTE] Alerta alimentaria

Para: xxxx@gambafresh.es

Responder a: Agencia de seguridad alimentaria

La Agencia Española de Seguridad Alimentaria y Nutrición (Aecosan) retira determinados lotes de gambas y langostinos congelados , tras la detección en España de los primeros casos de intoxicación que pueden estar ligados a altos contenidos de mercurio.

Se adjunta la información de productos y lotes de diferentes marcas afectados de cada fabricante así como las fotos de las cajas y envases para su rápida identificación

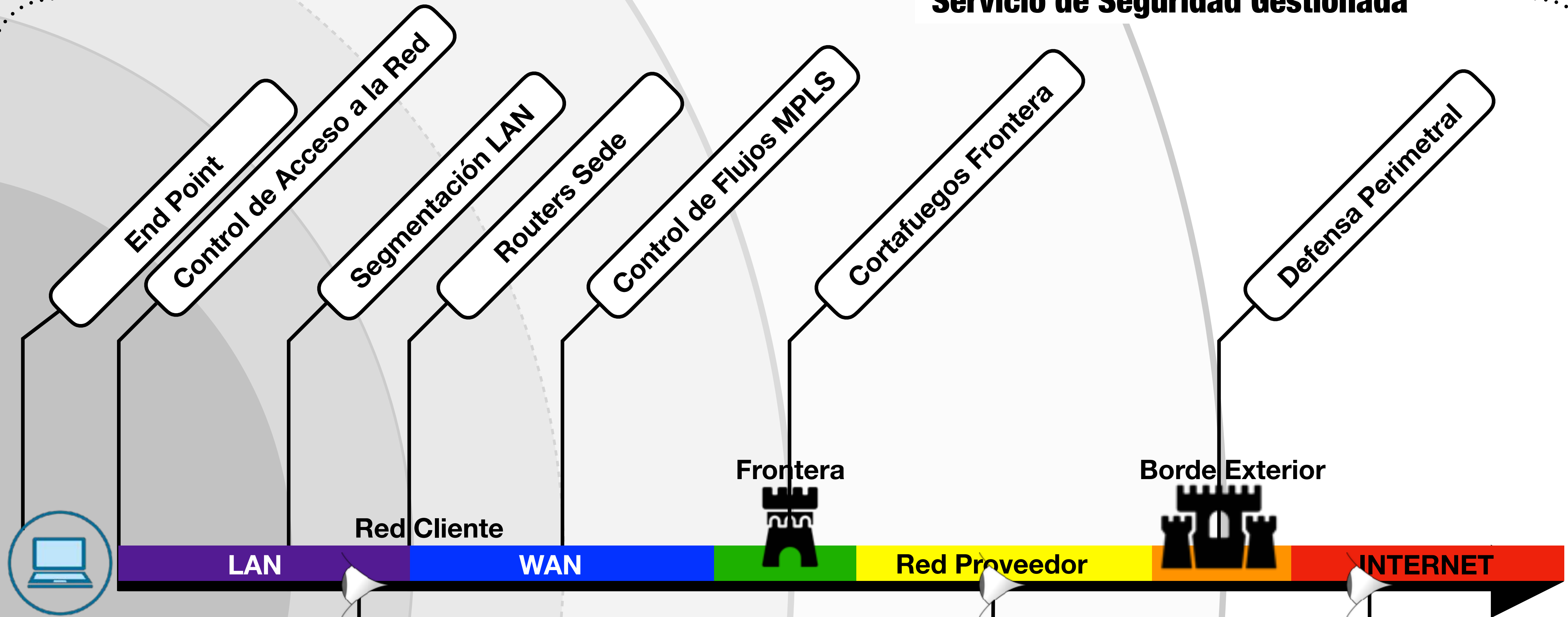
Atentamente

Ministerio de Sanidad, Consumo y Bienestar Social.



Lotes\_infectado  
s.docx

# Servicio de Seguridad Gestionada



**Auditorías evolutivas de Seguridad**

# Plan de Contingencia

Cuando todo falla ...

# *Seguridad Gestionada*

Solución de seguridad integral  
para nuestros clientes

